



Erlebnisurlaub
im Montafon

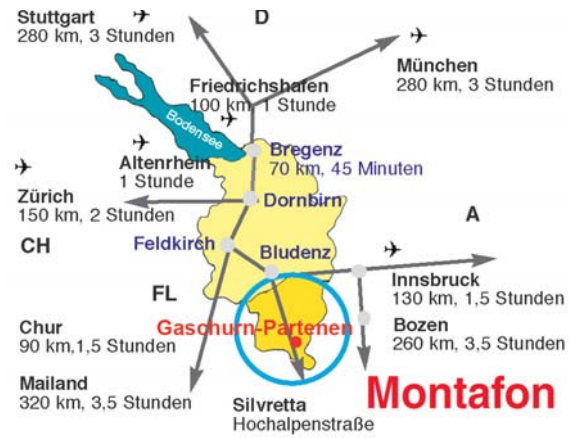
www.montafon.at

Langlaufen
Winterwandern
Schneeschuhwandern



www.montafon.at

gaschurn  partenen  gaschurn  partenen



Gaschurn-Partenen Tourismus

Büro Gaschurn

Dorfstraße 2, 6793 Gaschurn
Tel. +43 (0)5558 8201-0
Fax +43 (0)5558 8138
info@gaschurn-partenen.com

Büro Partenen

Silvrettastraße 8, 6794 Partenen
Tel. +43 (0)5558 8135-0
Fax +43 (0)5558 8881
partenen@gaschurn-partenen.com

Alle Infos online unter

www.gaschurn-partenen.com



Routeninfos
Karten
Beschreibungen

Gaschurn (1.000 m)



Im Winter ist das Angebot in Gaschurn sehr vielfältig. Ziehen Sie Ihre Schwünge im größten Skigebiet des Montafons, der Silvretta Nova oder genießen Sie die Landschaft bei einer erholsamen Winterwanderung. Oder eine Runde Langlaufen auf unseren bestens präparierten

Loipen gefällig? Beim Schneeschuhwandern auf einer der zahlreichen Routen in Gaschurn und Partenen setzen Sie Ihre Spuren in frisch verschneite Hänge.

Wer sich neben der sportlichen Herausforderung im Urlaub auch für Kultur interessiert, ist in Gaschurn-Partenen richtig! Sehenswürdigkeiten wie die Pfarrkirche, die Tanzlaube und die Kapelle Maria Schnee sind eine Besichtigung wert. Begleitet von ortskundigen Wanderführern oder mittels Loccata, einem Informationssystem, das mittels PDA Infos zu den Gebäuden und zur Landschaft liefert, können die Orte erforscht werden. Infos zu geführten Wanderungen oder Leih-PDAs erhalten Sie im Tourismusbüro Gaschurn.

Partenen (1.050 m)



Partenen ist ein idealer Ausgangspunkt für einen abwechslungsreichen Urlaub. Die Vermuntbahn führt Sie bis Trominier, von wo Sie die Tunnelbusse ins Winterparadies Silvretta/Bielerhöhe bringen. Ob Langlaufen auf den schneesicheren Loipen 2000 oder Skitouren gehen

in den Weiten der Silvretta - ein landschaftlicher Genuss für alle Sinne. Gastgeber und Leistungsträger sind sehr bemüht, Ihnen Ihre kostbaren Urlaubstage so erholsam wie möglich zu gestalten.

Nach einem erlebnisreichen Tag relaxen Sie in Ihrer gemütlichen Unterkunft. In Gaschurn-Partenen wählen Sie zwischen ausgezeichneten Unterkünften in allen Kategorien, vom 4*-Hotel bis zur komfortabel eingerichteten Ferienwohnung.

Langlaufen

Eine willkommene Abwechslung zum alpinen Skisport ist das Langlaufen. Hierzu stehen bestens präparierte Loipen im Tal und auch in höheren Lagen zur Verfügung.

Inmitten des atemberaubenden Panoramas der Silvretta/Bielerhöhe liegt der Silvrettasee, welcher ab Jänner zu besonderen Wintererlebnissen einlädt. Die höchstgelegenen Langlaufloipen des Montafons in über 2000 m Höhe bieten 22,5 km Langlaufvergnügen mit Schneegarantie sowie in allen Schwierigkeitsgraden.

Für Langläufer stehen auf der Bielerhöhe Schließfächer für Kleidung und Gepäck und Umkleidemöglichkeiten im Berggasthof Piz Buin zur Verfügung.

Den aktuellen Loipenbericht erhalten Sie auf unserer Homepage www.gaschurn-partenen.com.

Das Material kann in einer der Verleihstationen im Tal (*siehe hinten im Prospekt*) oder auch direkt auf der Bielerhöhe ausgeliehen werden.



Schneeschuh- und Winterwandern

Ideal für Familien und Nichtskifahrer bieten sich Schneeschuhtouren oder Winterwanderungen an. Ein ganz besonderes Erlebnis ist eine geführte Schneeschuhtour durch unverspurtes Gelände mit einem Berg- oder Wanderführer. Es gibt wohl kaum ein intensiveres Gefühl, als im Winter mit Schneeschuhen einen

Gipfel zu erklimmen und das zauberhaft verschneite Panorama zu genießen. Nehmen Sie Rücksicht auf Natur und Tierwelt und achten Sie bitte auf Hinweisschilder („RespektIERE deine Grenzen“ und „Hier verlassen Sie den gesicherten Skiraum“). Für Touren im freien Gelände empfehlen wir unsere Berg- bzw. Wanderführer. Wer keine eigene Ausrüstung besitzt, kann diese bei einer der zahlreichen Verleihstationen im Ort, im Skigebiet und auf der Bielerhöhe ausleihen (*siehe hinten im Prospekt*).



Gaschurn (Karte siehe nächste Seite)

Schneeschuhrouten

1 Runde Gortipohl

5,5 km, ca. 2,5 h, 220 Hm

Sparmarkt Gaschurn - Winterwanderweg bis zum Mountain Beach - links entlang des Baches nach Gortipohl - über die Brücke - vor Restaurant „Fischers Fritz“ links - ansteigend am Rand der Straße - Abzweigung links in den Wald - am Waldweg zurück nach Gaschurn - letztes Stück zur Straße hinunter steil - über die Brücke auf den Winterwanderweg - zurück zum Sparmarkt

Langlaufloipen

1 Rundkurs Ausserbach

830 m, flach

Sparmarkt Gaschurn oder Freizeitanlage Mountain Beach (Parkmöglichkeit), talauswärts, vorbei am Camping „Nova“ nach Gortipohl, evtl. weiter nach St. Gallenkirch oder eine Runde von 830 m auf einem flachen Kurs

2 Kleiner Rundkurs Trantrauas

350 m, leicht ansteigend

Sparmarkt Gaschurn, taleinwärts - vorbei an der Kapelle Maria Schnee, Straße queren, nach 150 m auf den kleinen Rundkurs (350 m - ideal, um sich aufzuwärmen oder den Langlaufsport zu erlernen), leicht bergauf, danach kurze Abfahrt (Erholungsphase);

Im Bereich der Bofastraße haben Sie die Möglichkeit, auf einer flachen Strecke taleinwärts zum Vermuntwerk zu laufen.

Winterwanderwege

1 Winterwanderweg Außerbach

Ortszentrum, auf dem Fußweg am Mountain Beach und am Camping „Nova“ vorbei, auf der Straße Of dr Mark bis zur Montafonerstraße, queren, über Straße Pfoppa auf Winterwanderweg über Straßen Unteres Vand oder Oberes Vand in Richtung Ortszentrum zurück

2 Winterwanderweg Gosta

Ortszentrum, über Straßen Untere Gosta oder Obere Gosta

tal auswärts (ansteigend), Wanderung bis Beginn Valschavieltal möglich, zurück über jeweils andere Straße oder über Valschavielstraße auf die Dorfstraße, hinab auf den Fußweg, zurück ins Ortszentrum

3 Winterwanderweg Ortszentrum

Ausgehend vom der Tanzlaube bei der Kirche können im Nahbereich des Ortszentrums mehrere kurze Winterwanderungen gemacht werden.

LOCCATA: Sie haben die Möglichkeit, mittels PDA (Taschencomputer) Informationen in Form von Texten, Bildern und Videosequenzen zu den Sehenswürdigkeiten im Ortszentrum zu erhalten, Leihgeräte im Tourismusbüro Gaschurn erhältlich!

Sehenswert: Tanzlaube, Pfarrkirche, Lukas-Tschofen-Stube (1. OG Tourismusbüro Gaschurn), Tourismuseum, Kapelle Maria Schnee

4 Winterwanderweg Kilknerwald

Ortszentrum, entlang der Straße Innere Gosta, über Kilknerwald bis Straße Bühel, Montafonerstraße queren, entweder weiter nach Partenen oder über Unter bzw. Ober Trantrauas zurück nach Gaschurn

5 Winterwanderweg Trantrauas

Ortszentrum, unterhalb Hypo Bank auf Fußweg, vorbei an der Kapelle Maria Schnee, Montafonerstraße queren, Rundwanderung auf Garnerastrasse und Unter Trantrauas möglich.

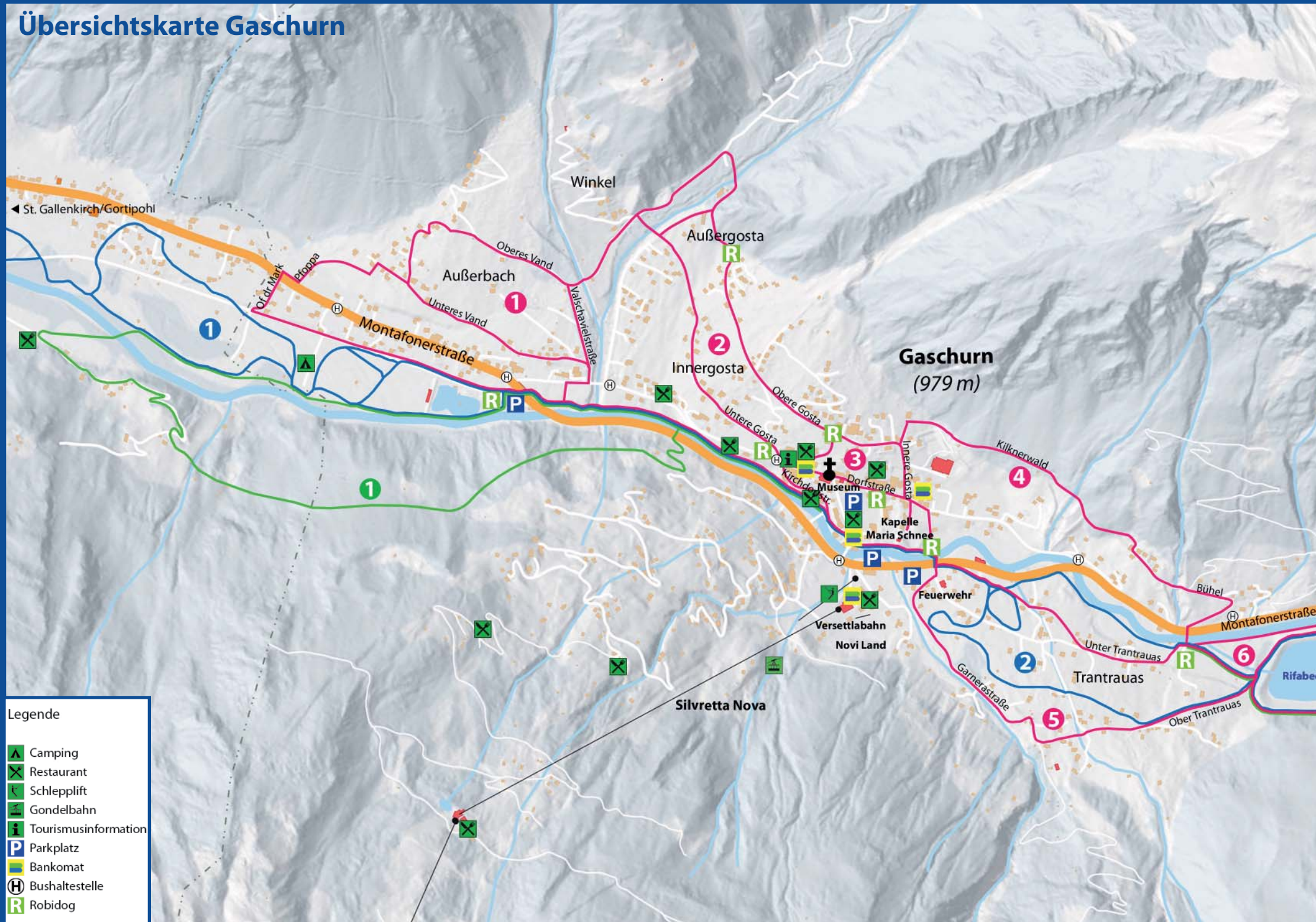
6 Winterwanderweg Gaschurn-Partenen

Ortszentrum, mehrere Möglichkeiten bis zum Rifabecken, am Vermuntwerk vorbei, zum Ortszentrum Partenen oder weiter auf dem Winterwanderweg bis zur Mautstelle der Silvretta Hochalpenstraße
Möglichkeit Rückfahrt mit dem Bus Linie 85, Busfahrpläne erhalten Sie im örtlichen Tourismusbüro.

FAMILIEN-SPECIAL: Geocaching

Ausgerüstet mit einem GPS-Gerät begibt man sich auf eine Schnitzeljagd quer durch Gaschurn. Nach mehreren Stationen gelangt man zur Schatzkiste, aus der ein Geschenk entnommen werden darf. Ideal für Familien, im Winter zu Fuß oder auf Schneeschuhen gut begehbar. Leihgeräte und Infos erhalten Sie im Tourismusbüro Gaschurn.

Übersichtskarte Gaschurn



Legende

- Camping
- Restaurant
- Schlepplift
- Gondelbahn
- Tourismusinformation
- Parkplatz
- Bankomat
- Bushaltestelle
- Robidog

Allgemeine Hinweise

Abfall

Wir alle schätzen eine saubere Umwelt, darum bitten wir Sie, keine Abfälle entlang der Strecken liegen zu lassen. Entsorgen Sie bitte Ihren Müll in den dafür vorgesehenen Eimern oder nehmen Sie ihn mit in Ihre Unterkunft und entsorgen Sie ihn dort.

Hunde

Bei Wanderungen mit Hunden möchten wir Sie darauf aufmerksam machen, dass an mehreren Stellen (R) in Gaschurn und Partenen (siehe Karte) Robidogs aufgestellt sind, wo Sie Hundekot-Säckchen entnehmen und die vollen dann auch entsorgen können. Nichts ist ärgerlicher, als bei einer entspannten Wanderung oder Langlaufseinheit durch den Hundekot belästigt zu werden.

Öffentliche Verkehrsmittel

Sie möchten Ihr Auto nach Möglichkeit im Urlaub nicht gebrauchen? In Gaschurn-Partenen kein Problem.

In sehr dichten Abständen verkehren öffentliche Busse von Gaschurn nach Partenen und umgekehrt. Den Fahrplan mit den genauen Fahrzeiten erhalten Sie in den örtlichen Tourismusbüros. Abends und nachts fährt der Nacht-Express regelmäßig durch das gesamte Montafon.

Einkehrmöglichkeiten

Auf den Karten sind die Einkehrmöglichkeiten mittels Restaurant-Symbol gekennzeichnet. Eine ausführliche Broschüre mit Einkaufs- und Gastronomieführer erhalten Sie kostenlos in den örtlichen Tourismusbüros.

Parken

Auf den Kartenausschnitten sind öffentliche Parkmöglichkeiten eingezeichnet. Wir bitten Sie, diese zu nutzen und nicht auf privaten Parkplätzen oder in Einfahrten zu parken.

Partenen (Karte siehe nächste Seite)

Schneeschuhrouten

2 Runde Bofa

6 km, ca. 3 h, 200 Hm

Ehem. Fußballplatz (Zugang von Gaschurn auf Winterwanderweg möglich) - Rifabecken - neben der Loipe - Richtung Innerbofa hinauf - an Europatreppe vorbei - Vermuntwerk - neben der Loipe wieder zurück

3 Runde Partenen

4 km, ca. 2 h, 200 Hm

Schwimmbad Partenen - neben Loipe bis zum Golfplatz - Mautstelle - Bellamaisäß - Loch - beim Lifnarlift Straße queren - neben der Loipe bis zum Vallülasaal

Langlaufloipen

3 Partenen Ortsrunde

1730 m, leicht ansteigend

Vermuntwerk (Parkmöglichkeit), taleinwärts Richtung Schwimmbad, auf der Loipe Brücke überqueren, bis zur Straße, diese überqueren, talauswärts zum Dorfgasthof „Partenerhof“. Die Loipe endet hier. Sie können nun dieselbe Strecke retour laufen oder durch den Ort zu Fuß zum Ausgangspunkt zurück ins Ortszentrum Partenen laufen.

4 Rundkurs Guflgut

2500 m, eher anspruchsvoll



Wie oben, bis Sie taleinwärts auf eine Querstraße treffen, hier über die Brücke zum Rundkurs Guflgut. Kupertes Gelände am Gufelstein (siehe Bild) vorbei zum Beginn der Silvretta Hochalpenstraße und schlussendlich zurück zum Ausgangspunkt, dem Vermuntwerk.

Winterwanderwege

6 Winterwanderweg Partenen-Rifa-Gaschurn

Ortszentrum Partenen, Feuerwehrhaus, Montafonerstraße queren, vorbei am Vermuntwerk, Rifabecken, weiter ins

Ortszentrum von Gaschurn;
Möglichkeit Rückfahrt mit dem Bus Linie 85, Busfahrpläne erhalten Sie im örtlichen Tourismusbüro.

7 Winterwanderweg Gufelste

Partenen Ortszentrum, Feuerwehrhaus, Montafonerstraße queren, vorbei am Schwimmbad, taleinwärts vorbei am Gufelste (gespaltener Stein) bis zur Mautstelle der Silvretta Hochalpenstraße, selber Weg retour

8 Winterwanderweg Innerbofa

Partenen Ortszentrum, Feuerwehrhaus, oberhalb Vermuntwerk (vorbei an der Europatreppe 4000), der Straße Innerbofa entlang (ansteigend), selber Weg retour

9 Winterwanderweg Partenen Ortszentrum

Partenen Ortszentrum, Feuerwehrhaus, Montafonerstraße queren, vorbei am Schwimmbad, taleinwärts, links weg in Richtung Montafonerstraße, auf der Silvrettastraße wieder zurück ins Ortszentrum

Sehenswert:

Pfarrkirche Partenen
Bischof-Rudigier-Geburtshaus

energie.raum

Illwerke-Infozentrum

Der energie.raum ist eine Kombination von Ausstellung und Museum.

Im Erd- und Obergeschoss des Vallülahauses werden die Inhalte Illwerke/VKW-Gruppe, Natur- und

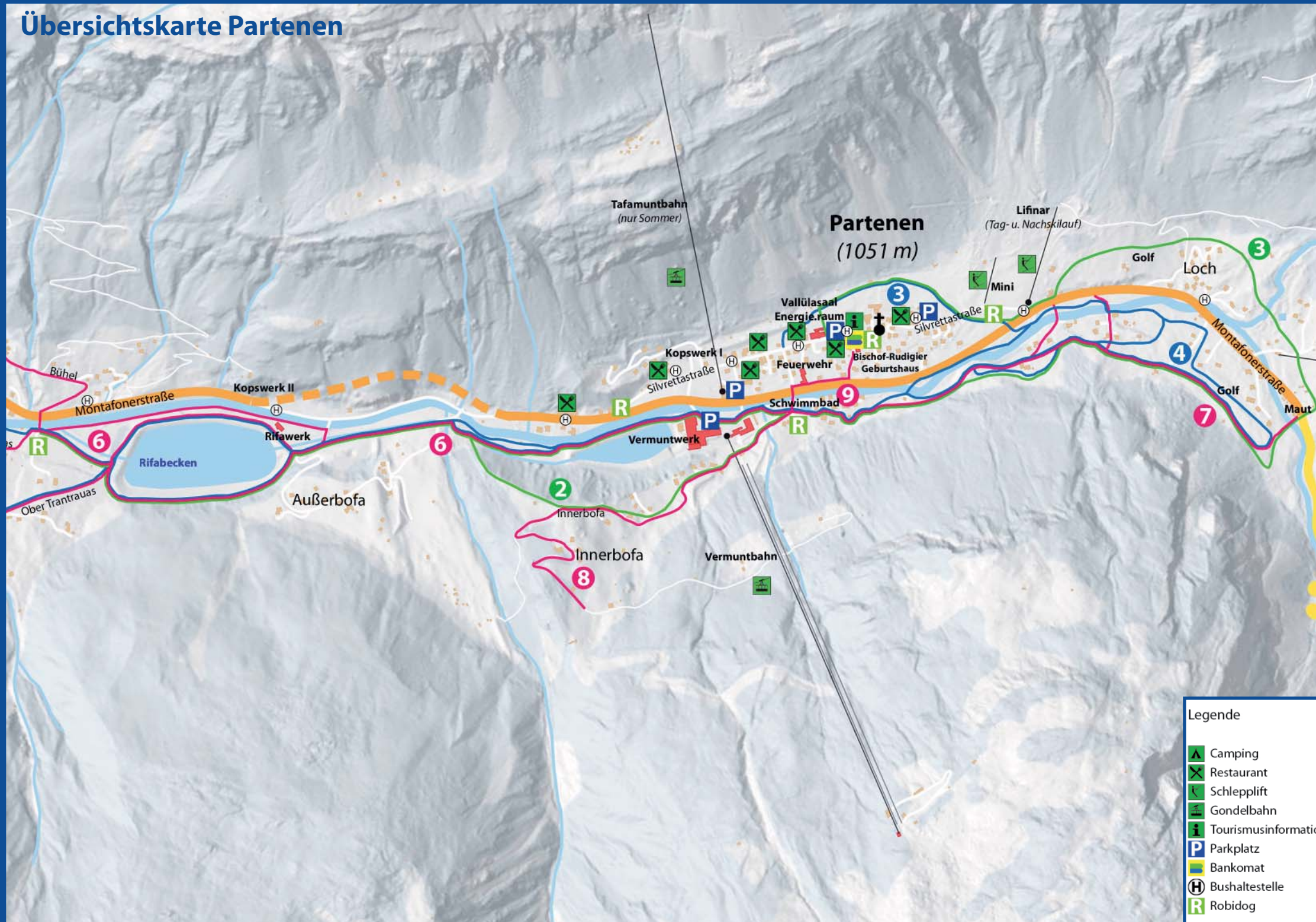
Kulturraum Montafon und Wasserkraftnutzung, Energieerzeugung und Kraftwerksbau in zeitgemäßer Form präsentiert. Im energie.raum kann unter anderem das energie.kino besucht werden, in dem die Entstehungsgeschichte der Illwerke gezeigt wird oder der Raum der Stille, wo der Musik von Herbert Willi gelauscht werden kann.

Öffnungszeiten: Mo - Fr 9 - 18 Uhr, Sa + So 10 - 17 Uhr

Eintritt frei, barrierefrei für Rollstuhlfahrer



Übersichtskarte Partenen



- Legende
- Camping
 - Restaurant
 - Schlepplift
 - Gondelbahn
 - Tourismusinformation
 - Parkplatz
 - Bankomat
 - Bushaltestelle
 - Robidog

Verleihstationen

(L = Langlaufausrüstung, S = Schneeschuhausrüstung)

Gaschurn

Sport Ski Stall (L, S), Sabine Kössler (unter der Nova Drogerie)
täglich 8.00 - 18.00 Uhr, Tel. +43 (0)5558 8725

Hochmontafon Sport (L, S), (gegenüber Talstation Versettla)
täglich 8.00 - 18.00 Uhr, Tel. +43 (0)5558 20122

Sport 2000 (L, S), H. Rudigier (gegenüber Talstation Versettla)
täglich 8.00 - 18.00 Uhr, Tel. +43 (0)5558 2012215

Ski, Boards & more (L, S), Ingo Rudigier (Schulstraße)
täglich 7.30 - 18.00 Uhr, Tel. +43 (0)699 10311587

Intersport Tschofen (L, S), (Versettla Talstation + Bergstation)
täglich 8.00 - 18.00 Uhr, Tel. +43 (0)5558 8365 oder
+43 (0)664 5060690

Partenen

Sport Stöckl (L, S), Silvrettastraße 69
täglich 8.00 - 12.00 Uhr + 14.00 - 19.00 Uhr, Tel. +43 (0)5558 8372

Bielerhöhe

Berggasthof Piz Buin (L, S), nur Verleih, kein Service
täglich, Tel. +43 (0)5558 4231

Madlenerhaus (S)

täglich, Tel. +43 (0)5558 4234

Kurse

Ski-Langlaufschule Bielerhöhe Silvretta

Herr Peter Stroppa, Tel. +43 (0)664 3433770

Skischule Silvretta Nova Gaschurn-Partenen

Büro in der Talstation der Versettlabahn

Tel. +43 (0)5558 8211 oder 8150

Silvretta/Bielerhöhe

Die Bielerhöhe bietet Ihnen 22,5 km Langlaufvergnügen auf schneesicheren Loipen von Dezember bis Ende April/Anfang Mai in allen Schwierigkeitsgraden.

Auffahrt:

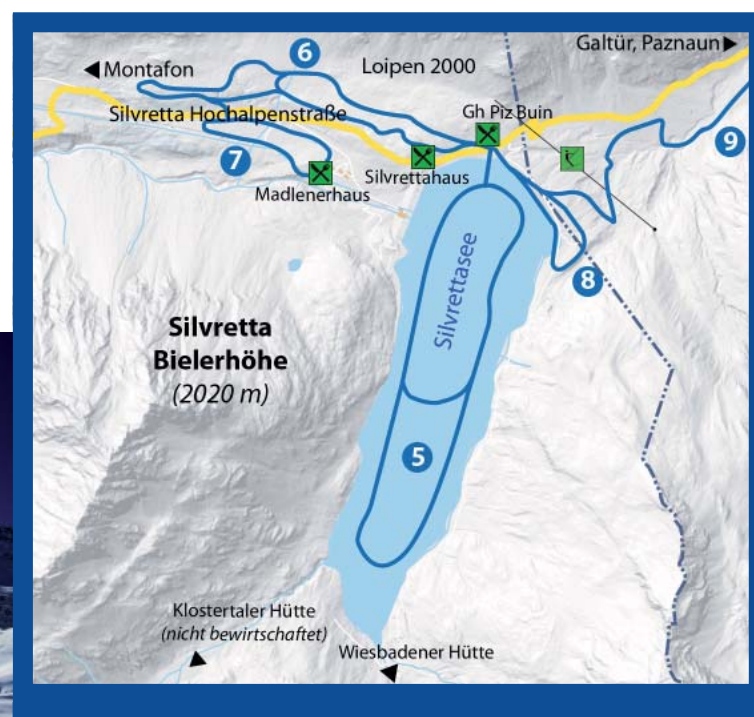
Die Auffahrt erfolgt mit der Vermuntbahn (Partenen), anschließend bringen Sie Busse durch die Tunnels und anschließend auf der Silvretta Hochalpenstraße weiter bis zum Silvrettastausee. Dort können Sie in die Loipen 2000 einsteigen oder eine der zahlreichen Schneeschuh- oder Skitouren beginnen.

Schneeschuhwandern

Für Schneeschuhtouren im Gebiet der Silvretta empfehlen wir einen unserer ortskundigen Bergführer (siehe rechte Seite!)

Langlaufen

- 5 **Seeloipe:** 6 km, leicht, auf dem zugefrorenen Silvrettasee
- 6 **Höhenloipe:** 5 km, mittelschwer
- 7 **Silvrettadorf-Loipe:** 1,5 km, leicht
- 8 **Dammloipe:** 2 km, leicht bis mittelschwer
- 9 **Loipe Galtür:** 8 km, leicht bis mittelschwer, nur bei sicheren Verhältnissen



Winterwanderwege

Winterwanderweg Wiesbadener Hütte

8 km, ausgehend vom Silvrettasee, Hütte hat im Winter geöffnet (Öffnungszeiten der Hütte erfahren Sie im Tourismusbüro)

Einkehr-/Übernachtungsmöglichkeiten:

Auf der Bielerhöhe bieten sich Ihnen folgende Möglichkeiten für den wohlverdienten Einkehrschwung:

Silvretta-Haus***, Tel. +43 (0)5558 4246

Berggasthof Piz Buin, Tel. +43 (0)5558 4238

(Umkleidemöglichkeit und Schließfächer für Langläufer)

Madlenerhaus, Tel. +43 (0)5558 4234

Geführte Schneeschuhwanderungen

Das Schneeschuhwandern durch unverspurtes Gelände hat einen besonderen Reiz. Wintersport im freien Gelände birgt allerdings besonders für Unerfahrene ein gewisses Risiko.

Bitte beachten Sie folgende Regeln:

- Achten Sie auf gute Ausrüstung! Zur alpinen Notfallausrüstung gehören eine Lawinenschaufel, eine Sonde und ein Lawinenverschütteten-Suchgerät (und die Fähigkeit, es zu benutzen)!
- Eine erlebnisreiche Tour setzt eine gewissenhafte Tourenplanung voraus (Wettersituation, Lawinlagebericht). Diese Informationen finden Sie auf unserer Homepage, außerdem werden sie täglich bei den Tourismusbüros ausgehängt.
- Beachten Sie, dass die Orientierung im freien Gelände oft schwer fällt.
- Gehen sie nie alleine!

Damit Sie ganz unbeschwert dem Schneeschuhwandern im freien Gelände fröhnen können, empfehlen wir Ihnen, sich einem unserer kompetenten und ortskundigen Berg- bzw. Wanderführer anzuschließen:

Bergführer Montafon, Tel. +43 (0)664 4311445

Montafon Guides Silvretta, Tel. +43 (0)664 1026028

BergAktiv, Wanderführer, Tel. +43 (0)664 9216810

Skischule Silvretta Nova Gaschurn-Partenen (siehe „Kurse“)

